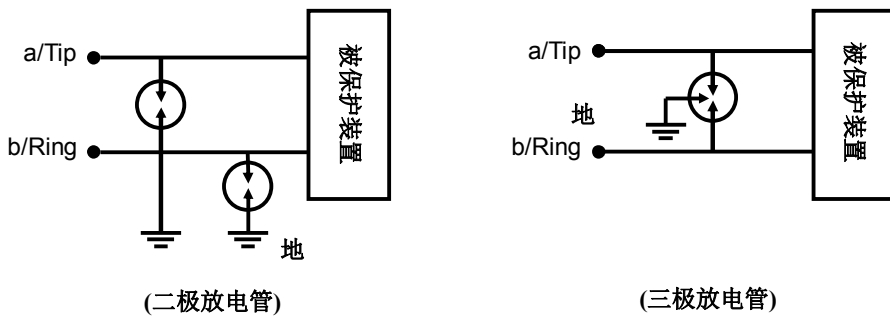


应用介绍

■ 通讯线或高频应用保护

a. 电话、传真、调制解调器、网络语音电话等终端使用设备

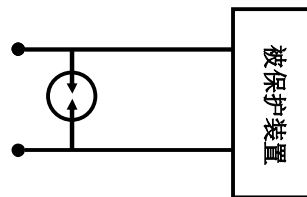
当电路中出现瞬间过电压时，气体放电管会导通并把过电压直接引导至接地端以保护通讯终端设备不被瞬间高压打坏。



(图.1)

b. 信号线保护

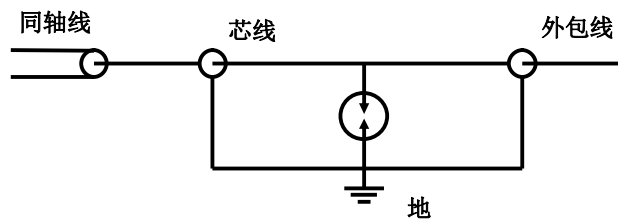
气体放电管会并联在两条信号线之间，当两条信号线的电压异常时可以起到保护作用。



(图.2)

c. 有线电视、同轴电缆、视频系统的保护

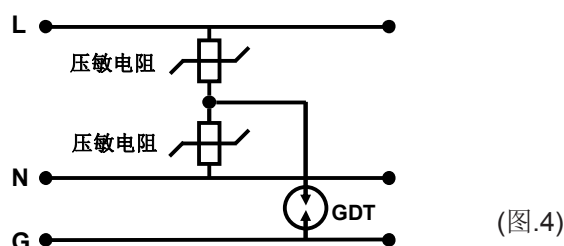
因为此部分应用需求保护组件的自身电容值需很低，气体放电管非常适用于高频领域。如有线电视、视频系统、同轴电缆线、阴极射线管等。



(图.3)

■ 交流线路的保护

气体放电管和压敏电阻的结合可以使用在交流电网的保护，提供一个对于瞬间高压的理想解决方案。



(图.4)